

#### KWC-Nr.

**2030033544**

F3E Standventil DN 15 für Waschanlagen, opto-elektronisch gesteuert. Zum Anschluss an vorgemischtes Warmwasser oder Kaltwasser mittels Schlauch und Sieb. Steuerelektronik, Magnetventilkartusche und Sensor im Ganzmetallgehäuse, Messing poliert verchromt. Luftsprudler mit integriertem Durchflussmengenregler 6,0 l/min. Aktivierte Hygienespülung 24

Stunden nach letzter Betätigung, Sicherheitsabschaltung bei Dauerreflexion und Speicherung von Statistikdaten. Mit Möglichkeit der Parametrierung und Kommunikation über optionale bidirektionale Fernbedienung. Mit Wandeinbau-Netzteil 100 - 240 V AC.

#### Technische Daten

|                                   |
|-----------------------------------|
| mit Rückflussverhinderer          |
| Berechnungsdurchfluss Trinkwasser |
| A3000 open-kompatibel             |
| Voreinstellung Hygienespülung     |
| Drucklos                          |
| mit Filter                        |
| Funktionsprinzip                  |
| Hygienespülung                    |
| Nennweite                         |
| Anschlussgröße                    |
| Schließmechanismus                |
| Material Armatur                  |
| Mindestfließdruck                 |
| Art der Mischung                  |
| Parametrierung                    |
| Zugstangen-Ablaufgarnitur         |
| Anschlussspannung                 |
| Position des Elektroanschlusses   |
| Stromverbrauch                    |
| Art der Spannungsversorgung       |
| Schutzart IP                      |
| mit Rosetten/Abdeckplatte         |
| Sicherheitsabschaltung            |

|  |
|--|
| nein                                   |
| 0.10000000000000001_02                 |
| nein                                   |
| 23 Stunden nach der letzten Betätigung |
| nein                                   |
| ja                                     |
| elektronisch selbstschließend          |
| ja                                     |
| DN 15                                  |
| G 3/8                                  |
| Oberteil nicht keramisch               |
| Messing                                |
| 1 BAR                                  |
| nein                                   |
| Fernbedienung                          |
| nein                                   |
| 100 - 240 V AC                         |
| von unten                              |
| 1,5 D46                                |
| Transformator                          |
| IP59K                                  |
| nein                                   |
| ja                                     |

## KWC

### F3E Elektronik-Standventil mit Wandeinbau-Netzteil

#### Modell-Linie: F3 | F3EV1003

Wascharmaturen | Wascharmaturen

|                               |                            |
|-------------------------------|----------------------------|
| Schallschutz                  | nein                       |
| Auslauf                       | fest                       |
| Ausladung des Auslaufs        | 100 mm                     |
| Oberflächenbehandlung         | verchromt                  |
| Oberflächenveredelung Armatur | poliert                    |
| Kundenspezifisch              | nein                       |
| Temperaturanschlag            | nein                       |
| Thermische Desinfektion       | nein                       |
| mit Trafo/Netzteil            | ja                         |
| Art der Montage               | Armaturenbohrung           |
| Art der Bedienung             | Sensorbetätigung           |
| Typ des Sensors               | opto-elektronischer Sensor |
| Art der Wascharmatur          | Standarmatur               |
| Volumenstrom bei 3 bar        | 0.10000000000000001 _02    |
| Wasseranschluss               | Schlauch (Verschraubung)   |
| teamNumber                    | 0                          |
| sanitasTroeschNumber          | 0                          |

#### Optionales Zubehör



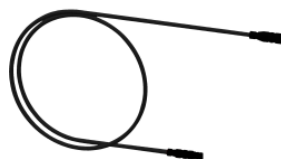
##### Bidirektionale Fernbedienung für F3 und F5 Armaturen

**2030036654**  
ACEX9005



##### 2-Tasten-Fernbedienung für F3 und F5 Armaturen

**2030036849**  
ACEX9004



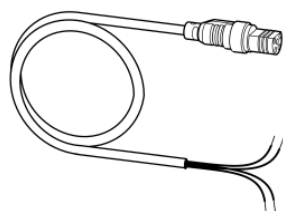
##### Verlängerungskabel 5 m (je Armatur)

**2030043814**  
ACEX9010



##### Luftsprudler

**2000101160**  
ZAQUA087



##### Verlängerungskabel

**2030010982**



##### PURETHERM Untertisch-Thermostat

**2030012758**

## KWC

### F3E Elektronik-Standventil mit Wandeinbau-Netzteil

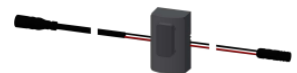
**Modell-Linie: F3 | F3EV1003**

Wascharmaturen | Wascharmaturen

ZAQCT0005

PURE0031

#### Ersatzteile



#### Verschlusskappe

**2030041514**  
ASEX1006

#### O-Ring, rot

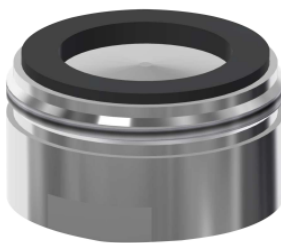
**2030042439**  
ASEV1002

#### O-Ring, blau

**2030042440**  
ASEV1002

#### Sensor, ID 01/00001

**2030041447**  
ASEX1001



#### Magnetventilkartusche

**2030003033**  
EAQFU0001

#### Luftsprudler 6,0 l/min

**2000104691**  
ASXX1015

#### Schlauch

**2030041501**  
ASEV1001

#### Schnellbefestigung

**2030042441**  
ASEX1012



#### Ersatzteilset

**2030042426**  
ASEX1011

#### Wandeinbau-Netzteil

**2030039825**  
ACEX9003

#### Siebdichtung 16 x 8 x 1,6 mm

**2000104720**  
ASXX1012

#### Batteriefach

**2000109466**  
ZAQCT0003

## KWC

### F3E Elektronik-Standventil mit Wandeinbau-Netzteil

**Modell-Linie: F3 | F3EV1003**

Wascharmaturen | Wascharmaturen



**Lithium-Batterie 6V**

**2000104846**  
EPTR0008



**Steckernetzteil**

**2030039823**  
ACEX9002